

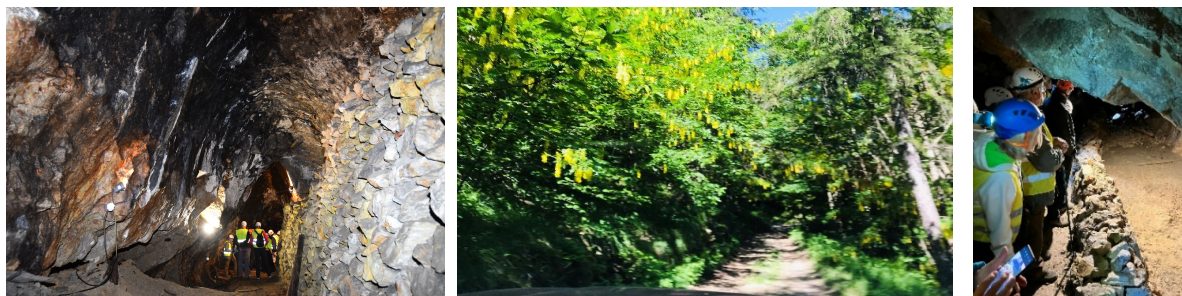
# L'Amicale BRGM a visité la plus grande et plus ancienne mine de plomb argentifère des Alpes du sud et fait le tour du Mercantour



*Vallauria mine de plomb argent*

Construite au Moyen-Âge, la minière de Vallauria est à 1500 m d'altitude dans le massif de l'Argentera - Mercantour. Le filon est encaissé dans les gneiss précambriens recouverts de pélites et conglomérats du Permien. C'est entre le socle et les pélites schistosées que le filon à blende (Zn), galène (Pb) et argent (Ag) se met en place au moment de la surrection des Alpes. Son allongement reconnu est de 600 m, son extension verticale de 300 m et sa puissance pouvait atteindre 5 m dans les zones exploitées, surtout guidées par des failles. Les glaciers du Quaternaire ont creusé la couverture sédimentaire et permis l'affleurement de la partie sommitale du gisement au moment de leur disparition, il y a environ 10 000 ans. Depuis le Moyen-Âge jusqu'en 1930, la mine fut exploitée de manière épisodique selon les techniques disponibles. Dans les années 1960, le BRGM étudie et évalue par sondages le site dont il juge finalement la reprise non-économique. C'est pourtant environ 1 000 000 tonnes de minerai tout-venant qui seront extraites durant ces siècles cumulés, donnant 21 000 tonnes de zinc, 6 800 tonnes de plomb et 50 tonnes d'argent.

C'est grâce au projet « Neige & Merveilles » (que beaucoup d'amicalistes ont soutenu après la tempête Alex et les crues dévastatrices de la Roya) que nous avons pu visiter ce site d'archéologie minière où sont magnifiquement exposés la géologie, la mine médiévale, la mine moderne, le traitement du minerai, la vie à la mine et l'histoire du site après sa fermeture. Un grand merci aux fondateurs qui nous ont guidés : Christian Le Martelot, Bruno Ancel et Michel Clément.



*Cytises sur le chemin de la mine*

La mine est située à l'orée du parc du Mercantour où le site de gravures rupestres de la Vallée des Merveilles nous a effectivement ... émerveillés. Au pied des impressionnantes falaises du mont Bego nous avons admiré une gigantesque dalle de plus de 200 m de long, particulièrement protégée, offrant au

visiteur (au prix de quelques centaines de mètres de dénivelé pour les amicalistes les plus endurants) une grande partie des 50 000 gravures rupestres datées de la fin du Néolithique (3 500 ans) à nos jours.

Jean Feraud, l'organisateur principal du programme, souhaitait nous faire revivre les péripéties de nos missions de terrain et nous a concocté, avec son ami Jean-Jacques Delpiane, 120 km en 4x4 sur la ligne de crête du Mercantour, sans oublier la « panne en pleine brousse » d'une voiture, heureusement rafistolée à coups de marteau de géologue. Cinq jours de grand beau temps (une chance exceptionnelle dans la région) pour découvrir des paysages en fleurs (tous les rhododendrons rouges étaient fleuris) et les remarquables formations calcaires karstifiées du Massif du Marguareis.



*Rhododendrons du Mercantour*



*le plaisir des 4x4*



Cela ne nous a pas tout de même fait oublier les fresques de la « chapelle sixtine » de Notre Dame des Fontaines, les villages baroques de Tende, La Brigue, Saorge, le musée des Merveilles et le pont du Coq (à angle droit !).

Si on ajoute à ce programme les conférences du soir de Jean Feraud (sur la mine), Jean Piraud (sur l'histoire du tunnel de Tende) ou de Pierre Laville (sur la tectonique des plaques), et les petits événements inattendus et intenses comme la rencontre des vaches de la fête de l'estive ou l'abondance des fleurs, les amicalistes ont bien dormi pendant les nuits passées au Prieuré de Saint-Dalmas de Tende !



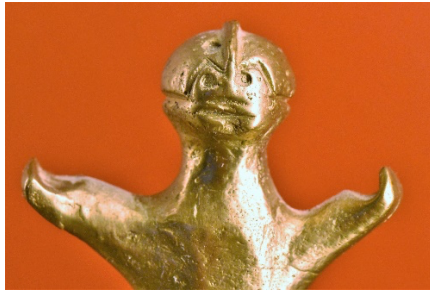
*Saorge*



*Vallée des Merveilles*



La reine de la transhumance et sa dauphine



Chamois dans la vallée des merveilles et le petit guerrier du Bégo



Comme chaque année, votre journal « **Contact** » vous en dévoilera davantage !

Adhérez à l'Amicale brgm et inscrivez vous à sa newsletter

*Toutes celles et ceux qui portent intérêt au projet de neige et Merveilles.2023( la minière de Vallauria) peuvent les soutenir en adhérant à cette association*

**Association Neige et Merveilles**

**La Minière de Vallauria - 06430 TENDE**

[www.neige-merveilles.com](http://www.neige-merveilles.com)

[www.mine-vallauria.com](http://www.mine-vallauria.com)